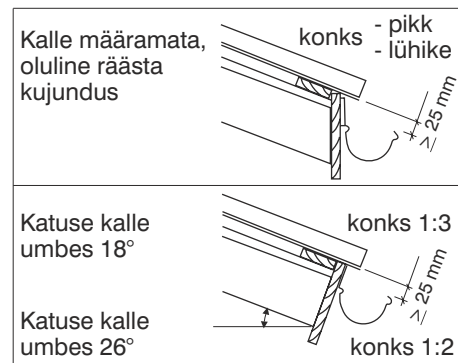
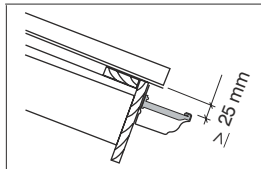


PAIGALDAMINE

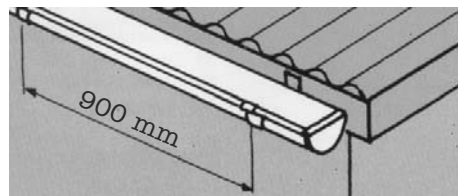
1. Renni kinnituskonksud valida vastavalt räästalaua kaldenurgale.



Kandilise renni sisekonksu kasutamisel tagada kindel kinnitus räästa külge.



Konksud kinnitada nii, et katuse kaldejoone ja renni välisserva kõrguste vahe jääks vähemalt 25 mm. Konksud paigutada kuni 900 mm vahedega nii, et nad toetaksid renni nurkasid, liite- ja otsakohti ning allatulekuid.

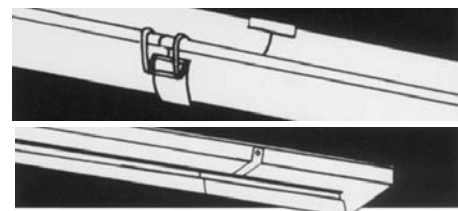


Renni kalle (2-5 mm meetri kohta) antakse rennille kasutades mõõtenööri.

Renni kalde ühe suuna pikkus ≤ 10 m.

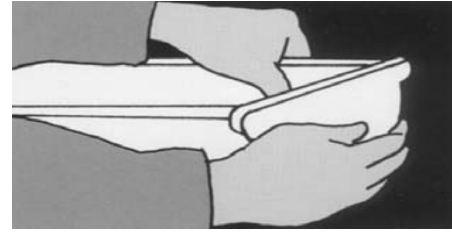
2. Renni jätkamine

Ümaratel rennidel paigutada rennide otsad vastastikku ja ühendada jätkuga. Kandilised rennid ühendatakse ilma jätkuta, kasutades tõmbneetkinnitust ja tihendusmastiksit.



3. Renni ots

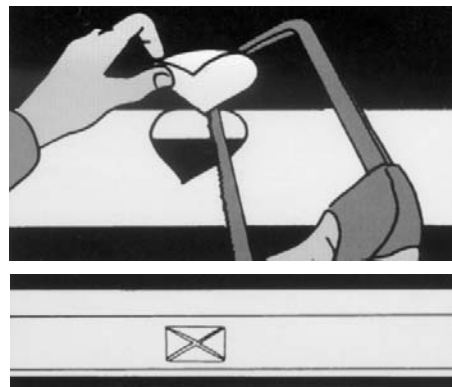
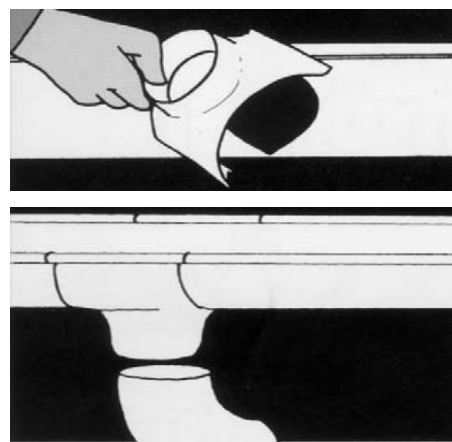
sulgeda renniotsaga, mis kinnitatakse needi või kruviga.



4. Renni ja toru ühendamine toimub allatuleku abil. Allatulekute hulk leitakse katuse horisontaalprojektsiooni pinna alusel:

toru Ø 87 mm ja kandiline renn - 1 allatulek 80 m² kohta;
toru Ø 100 mm - 1 allatulek 150 m² kohta.

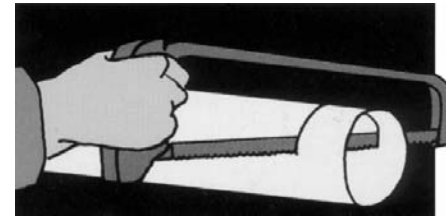
Allatuleku paigaldamiseks saagida ümarasse renni v-kujuline sisselõige, kandilisse renni ristküjuline sisselõige, mille servad painutada alla.



Kasutada tihendusmastiksit. Kui allatuleku külge kinnitatakse torupõlv, siis tihendusmastiksit ei kasutata.

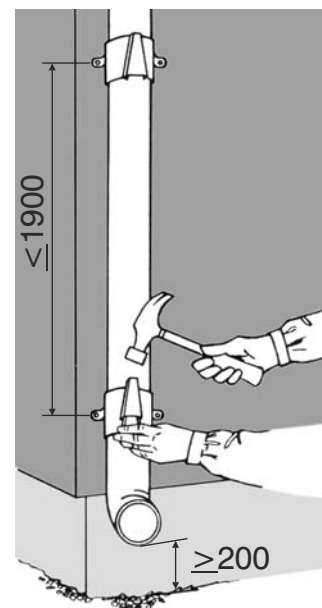
5. Torupõlved

Põlvede vahele paigaldatav toru saetakse sobivasse mõõtu kohapeal.



6. Torude kinnitamine

Torude seinakinniteid on kahte tüüpi: sissepuuritav (kiviseinale) ja seinapealne (nii kivi- kui ka puitseinale). Kinnitid paigaldatakse vahega kuni 1900 mm. Kui torus on liitekohti, peab neid toetama seinakinnitiga. Kinnitusklaamid sulgeda kergete koputustega. Toru alumisse otsa kinnitatakse suue, mille kõrgus maapinnast peab olema vähemalt 200 mm või 150 mm niiskuskindlast alusest.



7. Hooldamine

Rennidesse kogunenud lehed ja muu praht tuleb perioodiliselt koristada. Määratud kohti puhastada seebi või nõudepesuvahenditega.

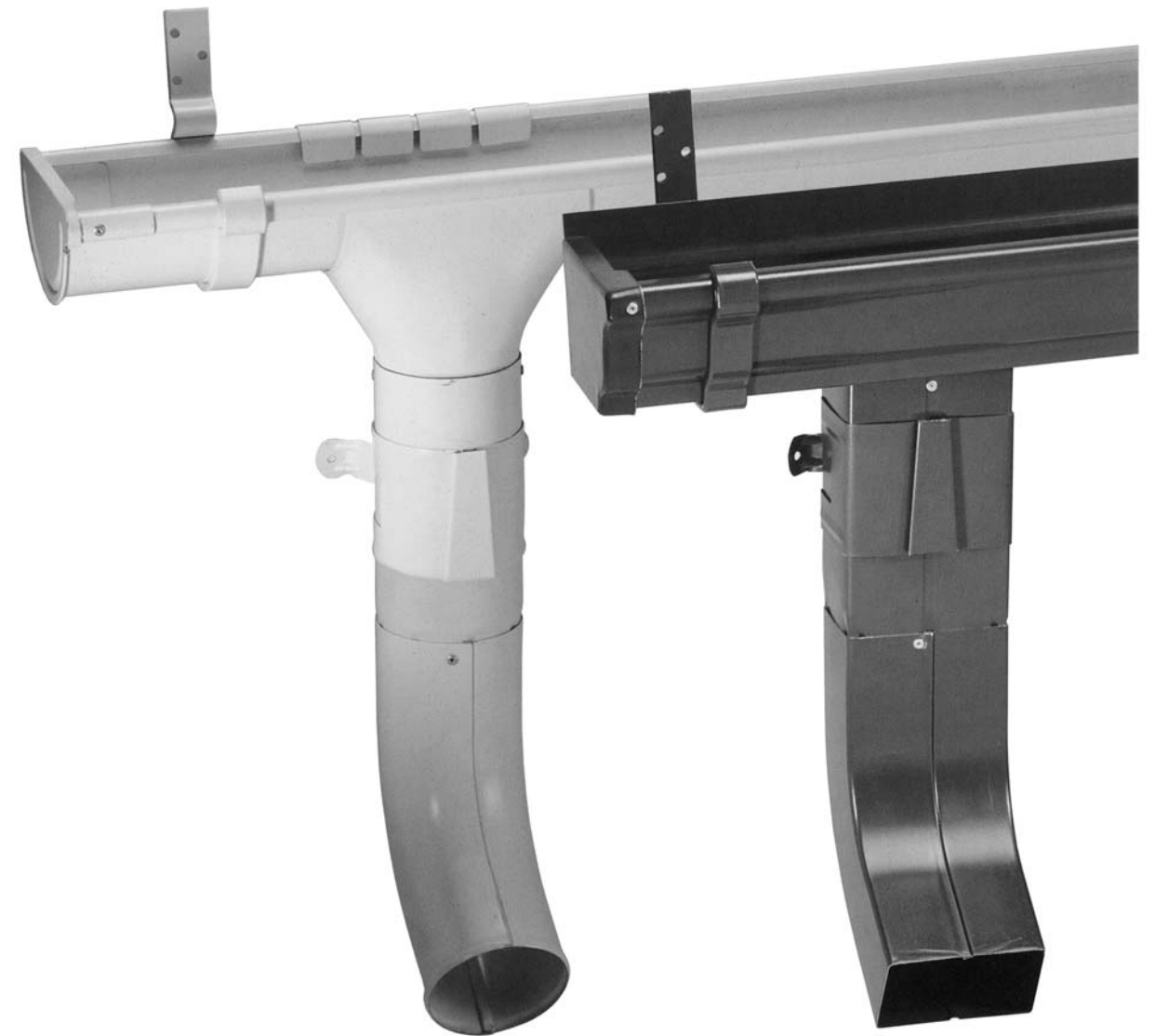
Tugevatoimelisi kemikaale ja lahusteid mitte kasutada.

Rennide ja torude jäätumise vältimiseks kasutada soojen-duskaableid.

Rannila

Vihmaveesüsteemid Paigaldusjuhised

C305-1



Rennid ja torud on valmistatud 0,6 mm paksusest terasplekist, mis on kaetud mõlemalt poolt plastikuga.

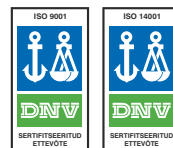
Renne on kolme tüüpi: suured ümarad, väikesed ümarad ja kandilised ning nelja värvi - valge RR20, tumepruun RR32, must RR33 ja punane RR29 (viimast värvi valmistatakse ainult ümaraid renne).

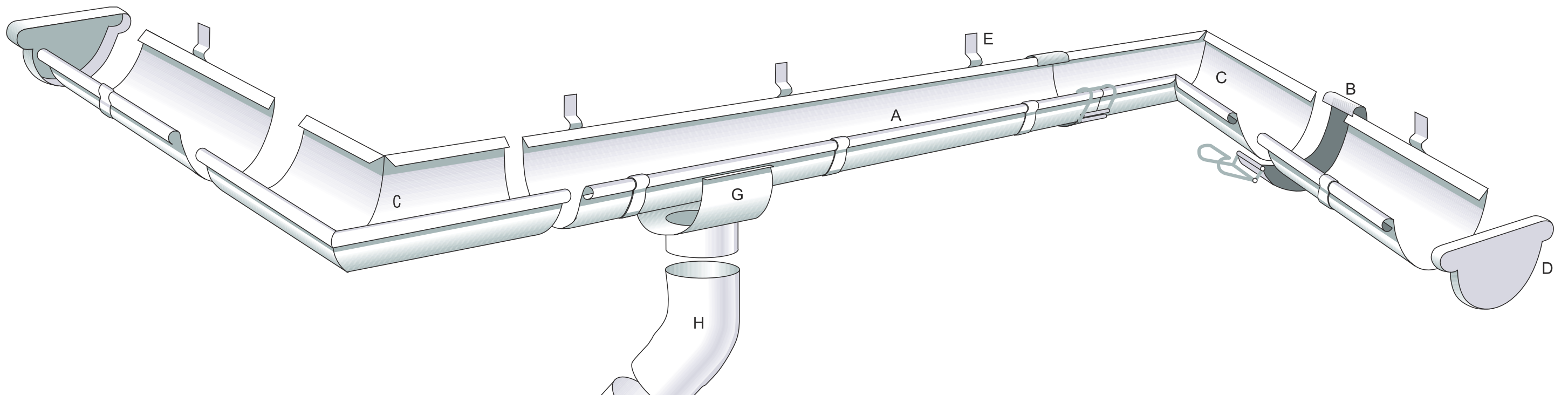
Rennide pikkused on 2,0 ja 4,0 m. Torude pikkused on 1,0, 2,5 ja 4,0 m.

Rannila
RAUTARUUKKI GROUP

AS Rannila Profiil

Peakontor Pärnus: Turba 7, Pärnu 80041, tel (044) 79900, faks (044) 79999
Tallinna kontor: Pärnu mnt 186, 11314 Tallinn, tel (0) 6 512 770, faks (0) 6 512 799
Tartu kontor: Ringtee 26, Tartu 51013, tel (07) 301 881, faks (07) 301 889
Jõhvi kontor: Jaama 14, Jõhvi 41533, tel (033) 707 06, faks (033) 707 05
Internet www.rannilaprofiil.ee E-mail info@rannila.ee

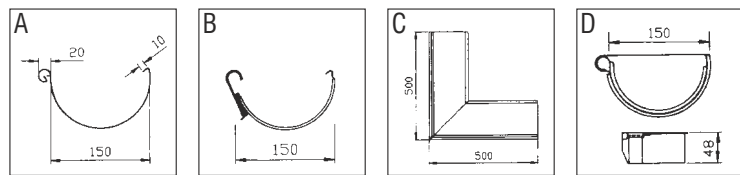




Suurematele hoonetele valmistatakse renne 150 mm ja torusid Ø 100 mm.

Ümarad rennid 125 mm ja torud Ø 87 mm.

Kandilised rennid.

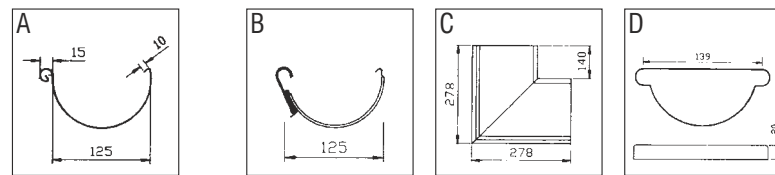


A Veerenn
SH 1520 pikkus 2 m
SH 1540 pikkus 4 m

B Renni jätk
SR 1500 ümar

C Nurga element
SV 150I sisenuk
SV 150Y välisnurk

D Renni otsad
SG 150

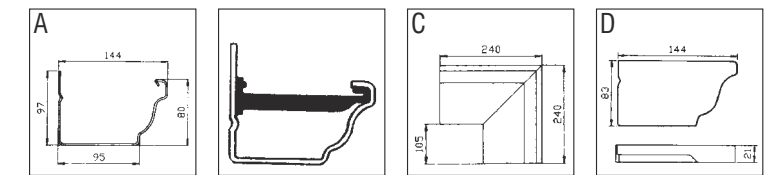


A Veerenn 125 mm
SH 1220 pikkus 2 m
SH 1240 pikkus 4 m

B Renni jätk
SR 1250 ümar

C Nurga element
SV 125I sisenuk
SV 125Y välisnurk

D Renni otsad
SG 125

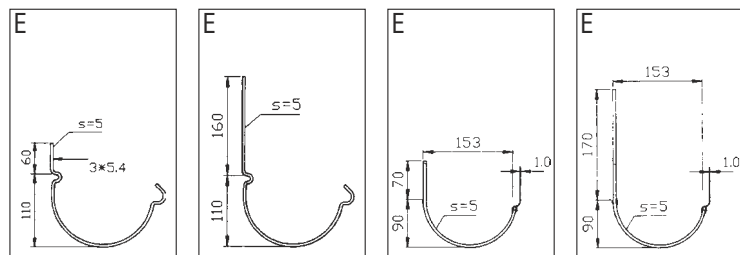


A Veerenn
SH 2020 pikkus 2 m
SH 2040 pikkus 4 m
SH 2060 pikkus 6 m

B Sisemine konks
SV 2540

C Nurga element
SV 210I sisenuk
SV 210Y välisnurk

D Renni otsad
SG 220

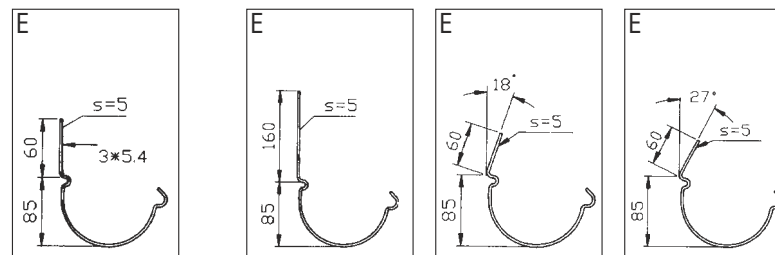


E Renni konks
SKK 150 lühike

E Renni konks
SKM 150 pikk

E Renni konks 150
SRK 150 lühike

E Renni konks 150
SRM 150 pikk

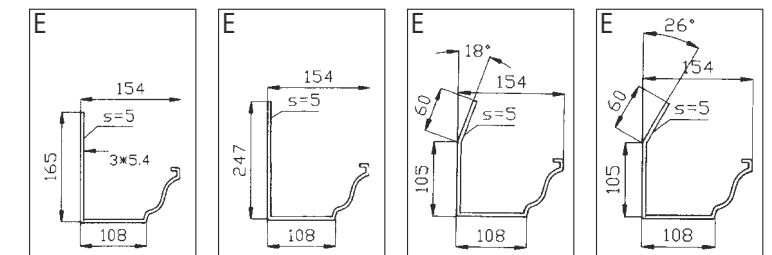


E Kinnituskonks
SKK 125 lühike

E Kinnituskonks
SKM 125 pikk

E Kinnituskonks 1:3
SC 3125

E Kinnituskonks 1:2
SC 2125

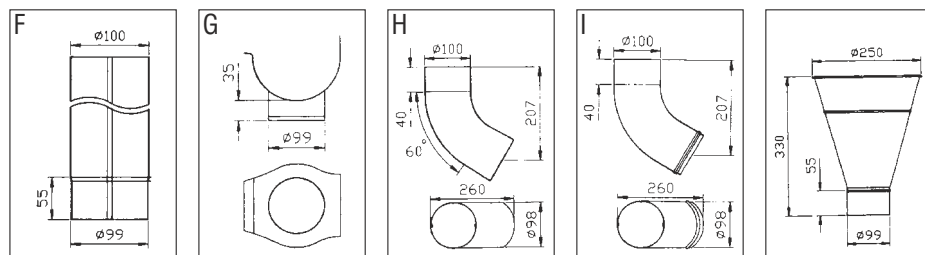


E Kinnituskonks
SKK 250 lühike

E Kinnituskonks
SKL 250 pikk

E Kinnituskonks 1+3
SK 3250

E Kinnituskonks 1+2
SK 2250



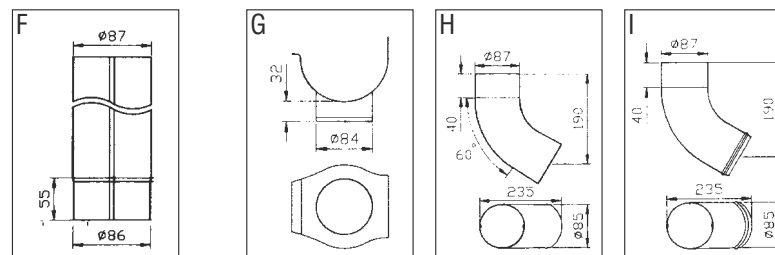
F Toru
SS 1010 1,0 m
SS 1025 2,5 m
SS 1040 4,0 m

G Allatulek
SO 1510

H Pölv
SV 1000 ümar

I Suue
SU 1000 ümar

I Lehter
SV 1000

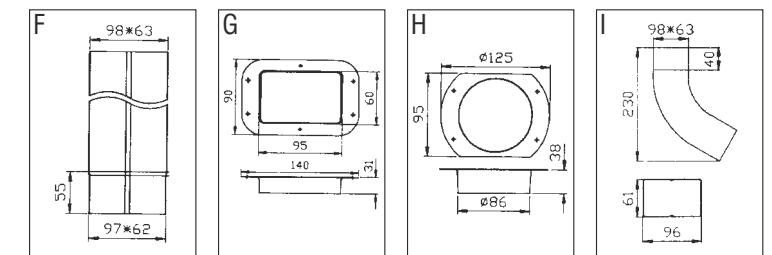


F Veetoru 87 mm
SS 8710 1,0 m
SS 8725 2,5 m
SS 8740 4,0 m

G Allatulek 125/87 mm
SO 1287

H Pölv 87 mm
SV 8760

I Suue 87 mm
SU 8700

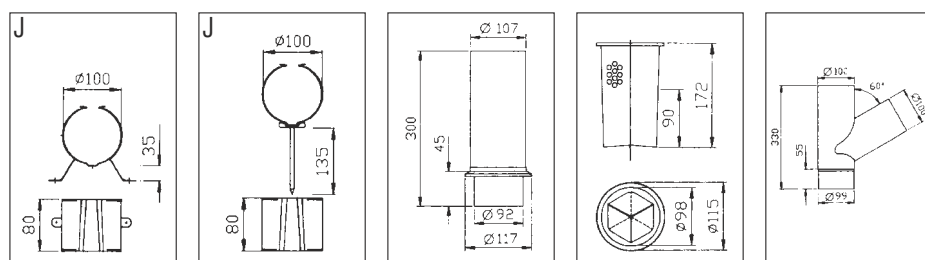


F Veetoru
SS 2610 1,0 m
SS 2625 2,5 m
SS 2640 4,0 m

G Allatulek kandilisel
rennil kandilisele torule
SO 2401

H Allatulek kandilisel
rennil ümarale torule
SO 2402

I Pölv
SV 2760



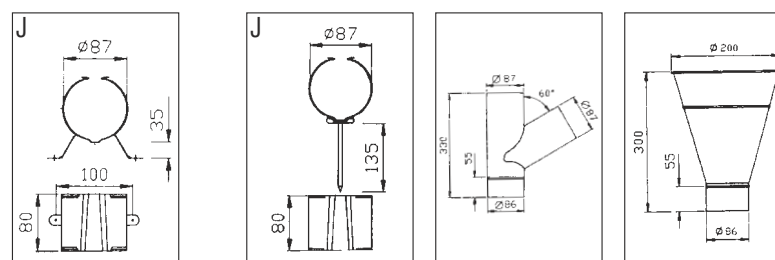
J Seinakinniti
STT 100 seinapealne

J Seinakinniti
STS 100 sissepuuritav

J Ühendustoru
SB 0100
100/300 mm

J Sõel
SR SIL 110 mm

J Y-liide
SG 1060

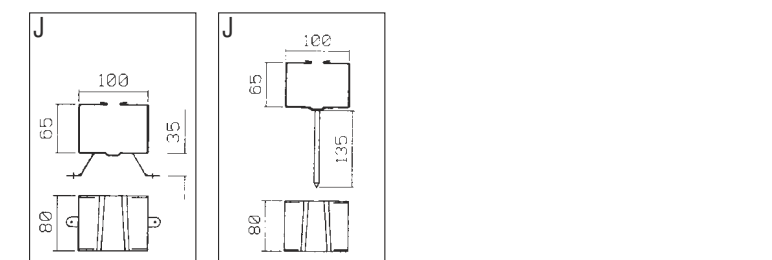


J Seinakinniti
STT 870 seinapealne

J Seinakinniti
STS 870 sissepuuritav

J Y-liide
SG 8760

J Lehter
SV 8700



J Seinakinniti
STT 275 seinapealne

J Seinakinniti
STS 275 sissepuuritav